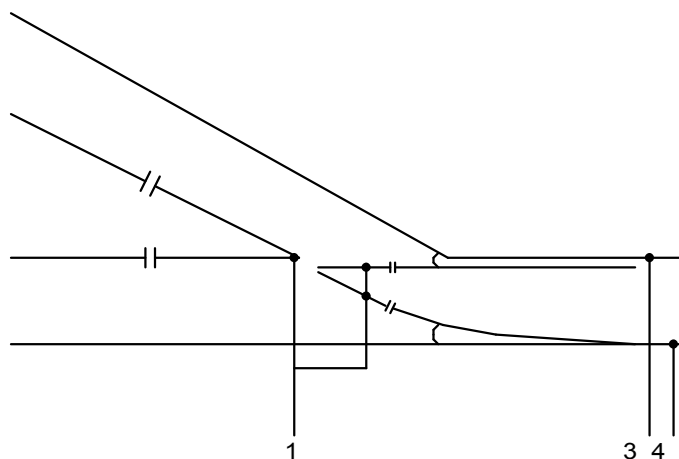
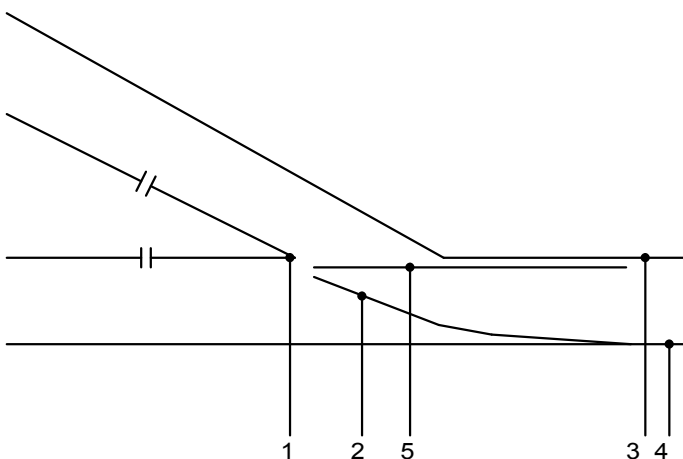
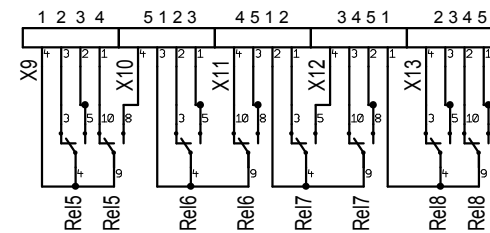
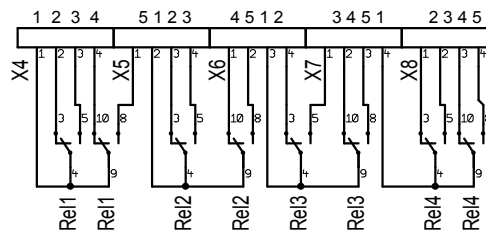


Weichen-
anschluss RIA-CON_267-4POL (insg. 10x)

Klemmen-
Nummer



Autor: Norbert Martsch
Homepage: <http://www.norbert-martsch.de>
E-Mail: norbert.martsch@googlemail.com

Haftung ausgeschlossen - Anwendung auf eigene Gefahr.

Maßstab	100,00%	Firma	Zeichner	NM	Blatt	1 von 1
Änderung	14.01.13	10:20	Titel 8-fach Relais- erweiterung V2.1.1			
Ausgabe	02.04.13	19:49				
Datei	RE-V2_1_1.T3001		Projekt SX-Servodecoder			