

Universeller SX-Bus Verteiler V2 - Bausatz

Mit dem SX-Busverteiler V2 wird dem Wunsch der Modellbahnfreunde entsprochen, die SX-Bus Verkabelung zeitgemäßer anzupassen und zu modernisieren.

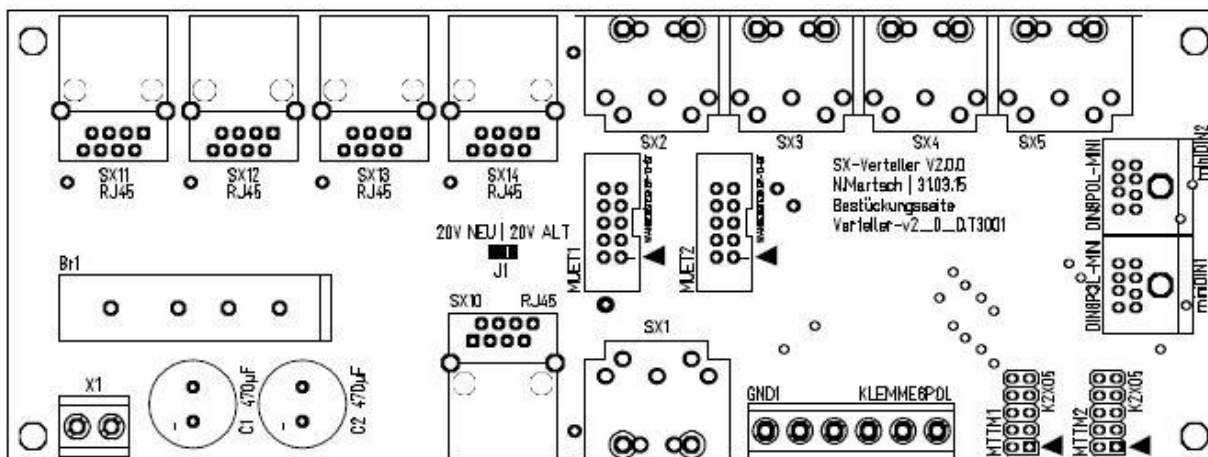
Der SX-Busverteiler ist modular aufgebaut, es müssen nur die Bauelemente bestückt werden, die gemäß dem Verwendungszweck erforderlich sind.

Folgende Anschlüsse sind verfügbar und können optional bestückt werden:

- 5 x SX-Buchsen 5-polig (herkömmliche SX-Buskabel)
- 5 x RJ45 Buchsen (LAN Kabel für den SX-Bus → alle Bausätze werden schrittweise mit zusätzlichen RJ45 Buchsen ausgestattet)
- 2 x MX-Buchsen (Mini-DIN) für MS1
- 2 x MÜT Flachkabel-Anschlussleisten
- 2 x D&H/MTTM Flachkabel-Anschlussleisten
- 1 x 6-pol. Anschlussklemme für Masseverkabelung bei Großanlagen und Gartenbahnen
- 1 x 2-pol. Anschlussklemme für externe Spannungsversorgung SX-Bus mit Gleichrichtung
- Des Weiteren ist für die SX-Bus Spannungsversorgung ein Lötjumper enthalten, der zum einen die direkte Spannungsversorgung aus der Zentrale und zum anderen aus einer externen Spannungsquelle an X1 wahlweise ermöglicht.

} Nicht miteinander kompatibel!

Die Abb. zeigt die Maximalbestückungsvariante:



Bestückungsvariante 1: nur 5-pol. DIN-Buchsen für herkömmliche SX-Bus-Kabel

Bestückungsvariante 2: gemischt – 5-pol. DIN – Buchsen und RJ45 Buchsen

Bestückungsvariante 3: Variante 1 und zusätzlichen Mini-DIN Buchsen

Bestückungsvariante 4: Variante 2 und zusätzlichen Mini-DIN Buchsen

Bestückungsvariante 5: Variante 4 und zusätzlich D&H/MTTM- und/oder MÜT-Stiftleisten

Bestückungsvariante 6: komplette Bestückung ohne oder mit externer Spannungsversorgung

Bestückungsvariante 7: optionaler Mix aus allen Varianten gemäß Anwendungsbedarf

Bauelemente-Liste:

Lieferumfang Grundvariante:

- Leiterplatte mit Bestückungsdruck
- 5 x DIN-Buchsen 5-polig
- 5 x RJ45 Buchsen
- 2 Mini-DIN Buchsen für MS1-Anschluss
- Stiftleiste teilbar für MTTM/D&H SX-Bus

Lieferumfang optional (bei Bestellung bitte unbedingt vermerken):

- 2 x MÜT Wannenstecker (optional für MC2004)
- C1 und C2
- Br1 – Brückengleichrichter
- Klemmleiste 6-polig – GND Verteilung (optional für Großbahnen/Gartenbahnen)
- X1 - 2-pol. Klemmleiste für externe Spannungseinspeisung (14V~ ... 16V~ / 20V=)

WICHTIG!

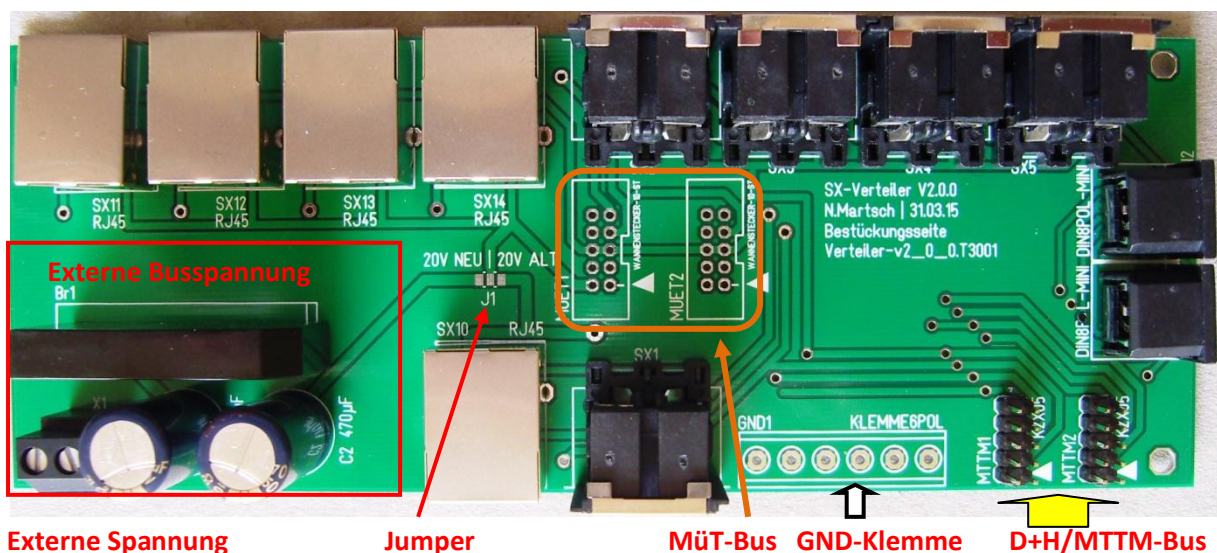
der Lötjumper muss per Lötbrücke je nach Variante der Busspannungsversorgung gesetzt werden!

Linke und mittlere Lötflächen geschlossen = NEUE Variante mit externer Busspannungseinspeisung

Rechte und mittlere Lötflächen geschlossen = SX-Busspannung erfolgt intern direkt aus dem SX-Bus



Für aufgebaute Module wird der Lötjumper entsprechend der Bestell-Variante gesetzt!



Änderungen, die dem technischen Fortschritt dienen, vorbehalten